

旭川市春光台公民館 令和3年4月 第1号



公民館だより

〒071-8143 旭川市春光台3条3丁目4番14号 Tel・FAX 53-5620



新館長に日比野氏着任 —前館長上原氏は勇退—

春光台公民館運営理事会 理事長 竹内 訓

これまで3年間、館長として職務を立派に果たし、利用者皆様に親しまれた上原主美氏が、この3月でご勇退しました。上原氏が就任した最初の年、翌年に控えた市との指定管理者契約更新の準備で多忙を極め、二年目の9月には、胆振東部大地震による大停電、三年目の昨年は、現在も続くコロナ禍による公民館の閉鎖等、難局が続く中、これらの苦境を立派に乗り越えていただきました。心から感謝する次第です。来年も館長職を継続して頂けると期待していたのですが、本人のたつての願いでもあり、やむを得ない事でした。



新館長として、この3月まで、旭川市立愛宕中学校の校長であった日比野正人氏(60歳)をお迎えしました。日比野新館長は、昭和54年に札幌開成高等学校を卒業、昭和58年に教育大学旭川校を卒業後、同年4月から、旭川市立東町小学校で、38年間にわたる教師人生をお始めになりました。専門科目は数学です。名前の「正」は、改正、厳正、公正、公平、正義、正規、正眼、正座、正確、正月、正直、正気等、良い意味を表す多くの熟語に使われています。ご命名者の想いが偲ばれます。「名は体を表す」と言われ、楽しみです。

これまで、日比野氏は、学校の教育活動のみならず、地域との連携を深め、学校の信頼を高めることに力点を置いていました。春光台には、コミュニティスクールの土台である学校運営協議会が在り、これからはその一員としても、新しい風をもたらすことが期待されます。また、組織に関しては、協働体制の確立を目指した、と伺いました。当公民館はわずか5人の職員組織ですが、これまでと同様、皆が楽しく働ける職場が続くと信じています。

さらに、バドミントンも得意であり、旭川地区バドミントン協会の役員として、また審判員として、旭川市のバドミントン競技発展に貢献されたようです。現在の住所は神楽であり、毎朝、車で出勤します。利用者の皆様、どうか暖かく新館長をお迎えください。

なお、他の職員に関しては、異動はありません。これまでと同様、当公民館をご利用ください。

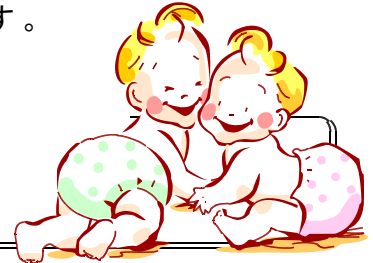


このたび館長に就任いたしました日比野正人(ひびのまさと)と申します。利用者の皆様が利用しやすい公民館を目指して、一生懸命仕事をさせていただきますので、どうぞよろしくお願いいたします。事務室に強面が一人おりますが、決して怖くありませんので気軽に声を掛けていただければ嬉しいです。

地域の皆様には、日ごろより春光台公民館をご利用いただき、また、公民館事業にご参加いただくなど、たいへんありがとうございます。
 新型コロナウイルス感染拡大のニュースが連日報道され、不安な日々をお過ごしのことと思います。今年度も地域の皆さんに親んでもらえる事業の推進と発信に努めてまいりますので、どうぞよろしくお願いいたします。

乳幼児 子育て中の皆さんへ

旭川市春光台公民館では、子育ての応援をしています。
 都合のつく日には、どうぞいらしてください。



- ① **子育てサロンぴかぴか〔無料〕**
原則 第4月曜日
 主催：旭川市春光台地区民生児童委員協議会
 共催：旭川市春光台地区社会福祉協議会

- ② **あつまれ!～出張ひろばin春光台〔無料〕**
月1回 金曜日
 主催：旭川市子育て支援センター ちゅうりっぷ〔担当 保育士〕

- ③ **子育てひろば・れっつくック10組〔参加費：1組500円〕**
年5回 月曜日
 主催：旭川市春光台公民館



令和3年度 予定表



月	① 子育てサロン ぴかぴか 10:00～12:00	② あつまれ!～ 出張ひろばin春光台 10:00～12:00	③ 子育てひ れっつくック 10:00～12:00
4	26日(月)	9日(金)	——
5	24日(月)	14日(金)	——
6	28日(月)	11日(金)	14日(月)
7	26日(月)	16日(金)	——
8	23日(月)	20日(金)	16日(月)
9	27日(月)	10日(金)	——
10	25日(月)	22日(金)	18日(月)
11	22日(月)	12日(金)	——
12	——	10日(金)	13日(月)
1	24日(月)	14日(金)	——
2	28日(月)	18日(金)	14日(月)
3	28日(月)	11日(金)	——

*ただし、今年度はコロナウィルス感染状況によって中止する場合がありますので、参加希望の方は事前に公民館までご確認をよろしくお願いいたします。

地域福祉・介護支援事業年間計画

① ふれあいサロン〔参加費：1回400円〕⇒原則 月1回火曜

日

主催：旭川市春光台地区社会福祉協議会
共催：旭川市春光台公民館

② ゆうゆう生活講座〔無料〕⇒原則 各月 第3木曜

主催：旭川市春光・春光台地域包括支援センター
共催：旭川市春光台公民館

③ 運動講座〔無料〕⇒各月第2・4木曜日

主催：旭川市春光台公民館
主催：旭川市春光・春光台地域包括支援センター

令和3年度 予定表

月	① ふれあいサロン 〔1階講座室・実習室〕 10:00～12:00	② ゆうゆう生活講座 〔1階 講座室〕 10:00～12:00	③ 運動講座 〔1階 講座室〕 13:00～15:00
4	6日(火)	—————	8日(木)、22日(木)
5	18日(火)	—————	13日(木)、27日(木)
6	15日(火) 22日(火)	24日(木)	10日(木)、24日(木)
7	13日(火)	15日(木)	1日(木)、15日(木)
8	17日(火)	19日(木)	12日(木)、19日(木)
9	14日(火)	30日(木)	9日(木)、30日(木)
10	5日(火)、26日(火)	28日(木)	14日(木)、28日(木)
11	16日(火)	25日(木)	11日(木)、25日(木)
12	—————	16日(木)	16日(木)
1	—————	27日(木)	13日(木)、27日(木)
2	—————	24日(木)	10日(木)、24日(木)
3	1日(火)、15日(火)	24日(木)	10日(木)、24日(木)

*ただし、今年度はコロナウィルス感染状況によって中止する場合がありますので、参加希望の方は事前に公民館までご確認をよろしくお願いします。



公民館サークル紹介



楽しく一緒にやってみませんか!!

*お問い合わせは、公民館までご連絡ください

種別	団体名	会員数	活動日	時間帯	会費(月額)
コンピュータ	パソコンクラブ	12	毎週 金曜	13~17	2,000
コンピュータ	パソコンサークル「かんたん」	15	毎週 金曜	10~12	2,000
絵画	絵画サークル「やどり木会」	10	毎週 月曜	10~12	2,300
彫刻	木彫サークル	5	毎週 火曜	10~12	200
書道	子どものお習字サークル	14	毎週 月曜	15~17	2,800
書道	書道サークル	7	毎週 水曜	10~12	3,000
コーラス	女声合唱 花すみれ	7	第1,3,4 水曜	13~16	2,000
歌謡	寄生木カラオケ 同好会	14	毎週 土曜	13~16	1,500
邦楽器	なかはしキーハープ (大正琴)	5	第1,2,3 土曜	9~12	3,000
邦楽器	なでしこ琴乃会 (大正琴)	8	毎週 木曜	13~17	3,000
邦楽器	なでしこ琴乃会わかば (大正琴)	6	毎週 木曜	9~12	3,000
社交ダンス	社交ダンス同好会	8	第1,2,3,4 火曜	19~21	2,500
フォークダンス	フォークダンスサークル	12	第1,2,3,4 月曜	13~15	1,000
日本舞踊	日本現代舞踊愛好会	5	毎週 木曜	13~17	2,000
その他の舞踊	家族先隊 福シジヤ	17	不定期	19~21	500
茶道	茶道サークル	5	第2,4 火曜	10~12	1,000
卓球	ヤングパワーズサークル (卓球)	15	毎週 木曜	9~12	500
テニス	ミニテニスサークル	9	毎週 水曜	9~12	500
空手	少年空手道同好会	15	毎週 木曜	18~21	3,000
その他の格闘技	テコンドーサークル	17	毎週 土曜	18~21	1,500
太極拳	太極拳クラブ	10	毎週 火曜	10~12	400
太極拳	太極拳同好会	15	毎週 土曜	10~12	1,000
その他の体力作り	高台 チャレンジクラブ	38	不定期	不定期	年1,000
その他の体力作り	旭川ヨヨーサークル	5	不定期	13~17	1,000
手芸絵	押し花絵サークル	5	第2,4 水曜	10~15	1,000
手芸絵	ハガキ絵サークル	9	第1,3 月曜	10~12	900
手芸絵	紙陸会	5	第2,3 月曜	10~15	500
囲碁	囲碁サークル	20	毎週 水曜	13~17	200
太極拳	木曜の会	5	毎週 日曜	10~12	1,000
青少年教育	ふくふく家族の会	11	第3 土曜	10~16	無